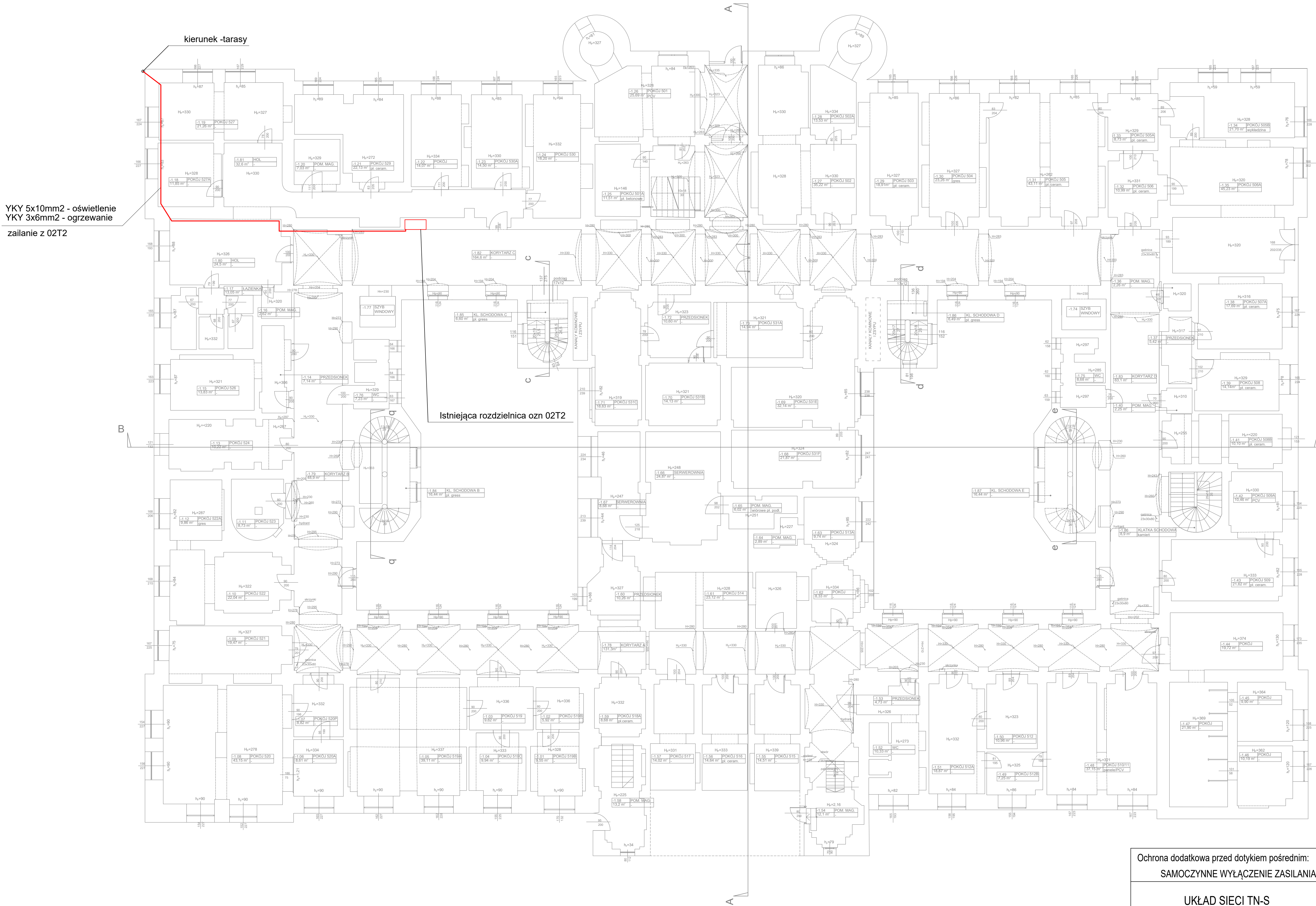


RZUT PIWNIC GÓRNYCH



TEMAT : REMONT TARASÓW, ŚCIAN WSCHODNIEJ ELEWACJI I DOLNEGO TARASU ORAZ ELEWACJI I POSADZEK DZIEDZINCOW WEWNĘTRZNYCH BUDYNKU CZERWONEGO RATUŠA W SZCZECINIE		NR RYS: <div>3</div>
ADRES : PL. STEFANA BATOREGO 4 70-207 SZCZECIN		SKALA : 1:100
INWESTOR : URZĄD MORSKI W SZCZECINIE PL. STEFANA BATOREGO 4 70-207 SZCZECIN		MIEJSCE I DATA: Szczecin, maj 2016
RYSUNEK : PROWADZENIE ISNTALACJI W CZĘŚCI PIWNICZNEJ		STADIUM: Projekt budowlany
BRANŻA : ELEKTRYCZNA		PODPIS:
PROJEKTOWAŁ : mgr inż. Sławomir Hołojda nr upr. ZAP/0095/POOE/08		
PRAWA AUTORSKIE ZASTRZEŻONE/ Copy rights reserved projekt ten jest chroniony zgodnie z art. 1 i nast. ustawy o prawie autorskim z dnia 4. II. 1994r		